



## Verkehrswacht – Sicherheit im Verkehr Kreisverkehrswacht Erlangen e.V.

### **Erläuterungen zur Messung Nürnberger Str./Ohmplatz Höhe Springbrunnen; Rtg. Norden**

In der Nürnberger Str. auf Höhe des Ohmplatzes gelten an Wochentagen zwei unterschiedliche, von der Uhrzeit abhängige Geschwindigkeitsbegrenzungen:

07:00 – 17:00 Uhr: 30 km/h

17:00 – 07:00 Uhr: 50 km/h

Aus diesem Grund können die Daten nicht wie üblich behandelt werden, sondern müssen anders analysiert werden. Hierzu wurden zwei Diagramme erstellt, die exemplarisch das Fahrverhalten der Verkehrsteilnehmer aufzeigen:

1) Häufigkeitsauswertung vom Dienstag von 07:00 bis 17:00 Uhr, Geschwindigkeitsbegrenzung: 30 km/h

Diese Analyse funktioniert wie die üblichen Analysen. Um den unterschiedlichen Geschwindigkeitsbegrenzungen gerecht zu werden, wurde hier das untersuchte Zeitfenster auf Dienstag von 07:00 bis 17:00 Uhr eingegrenzt.

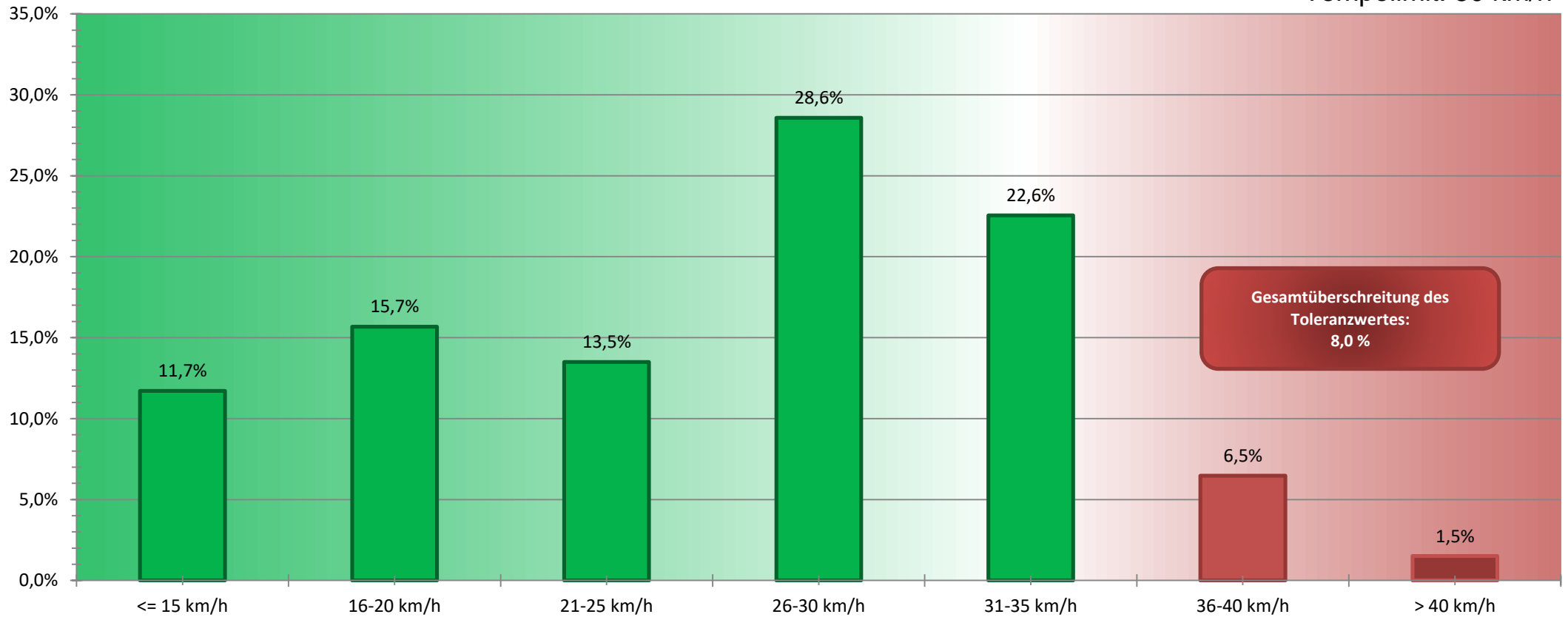
Es gilt hier die Geschwindigkeitsbegrenzung: 30 km/h

2) Häufigkeitsauswertung vom Dienstag auf Mittwoch von 17:00 bis 07:00 Uhr, Geschwindigkeitsbegrenzung: 50 km/h

Diese Analyse funktioniert wie die üblichen Analysen. Um den unterschiedlichen Geschwindigkeitsbegrenzungen gerecht zu werden, wurde hier das untersuchte Zeitfenster auf Dienstag bis Mittwoch von 17:00 bis 07:00 Uhr eingegrenzt.

Es gilt hier die Geschwindigkeitsbegrenzung: 50 km/h

**Gesamte Messung:** Montag, 15. April 2019, 07:00 – Donnerstag, 18. April 2019, 13:00



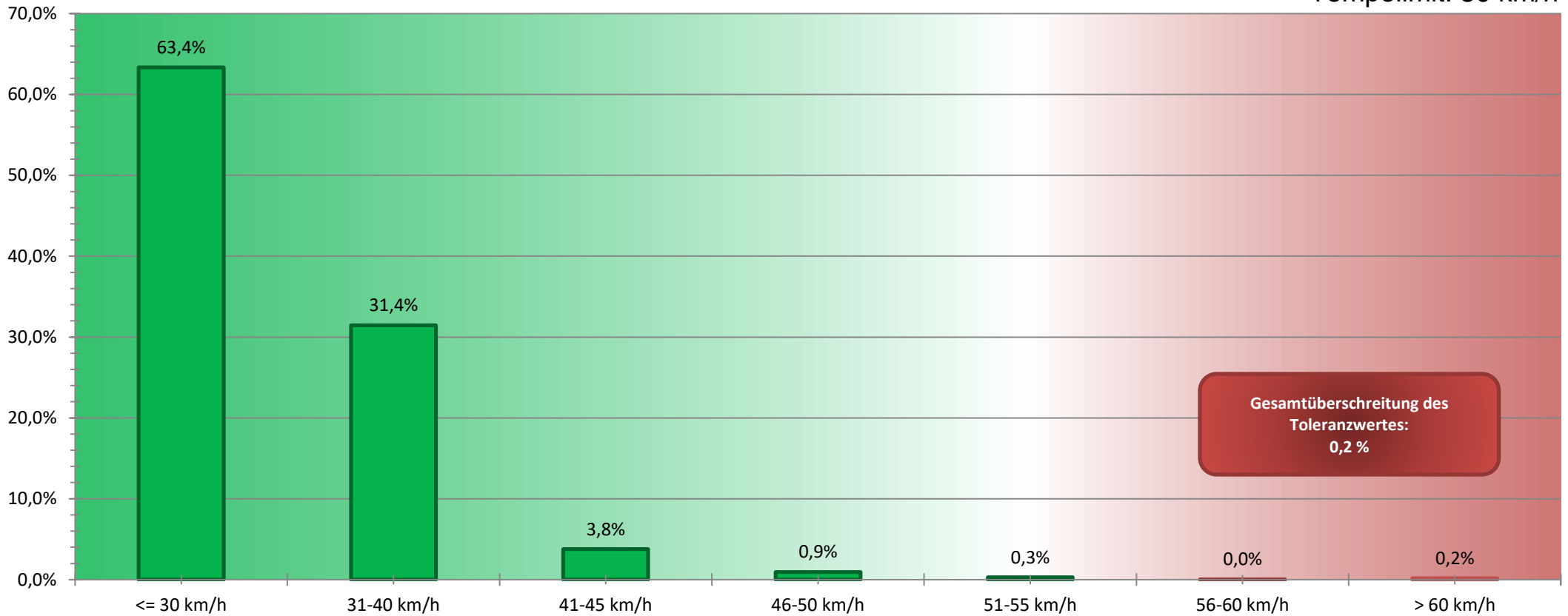
**Auswertzeit:** Dienstag, 16. April 2019, 07:00 – Dienstag, 16. April 2019, 17:00  
**Bearbeiter:** Andreas Murgan



# Verkehrswacht – Sicherheit im Verkehr

## Kreisverkehrswacht Erlangen e.V.

Nürnberger Str./Ohmplatz Höhe Springbrunnen;  
Rtg. Norden  
Tempolimit: 50 km/h



**Auswertzeit:** Dienstag, 16. April 2019, 17:00 – Mittwoch, 17. April 2019, 07:00  
**Bearbeiter:** Andreas Murgan