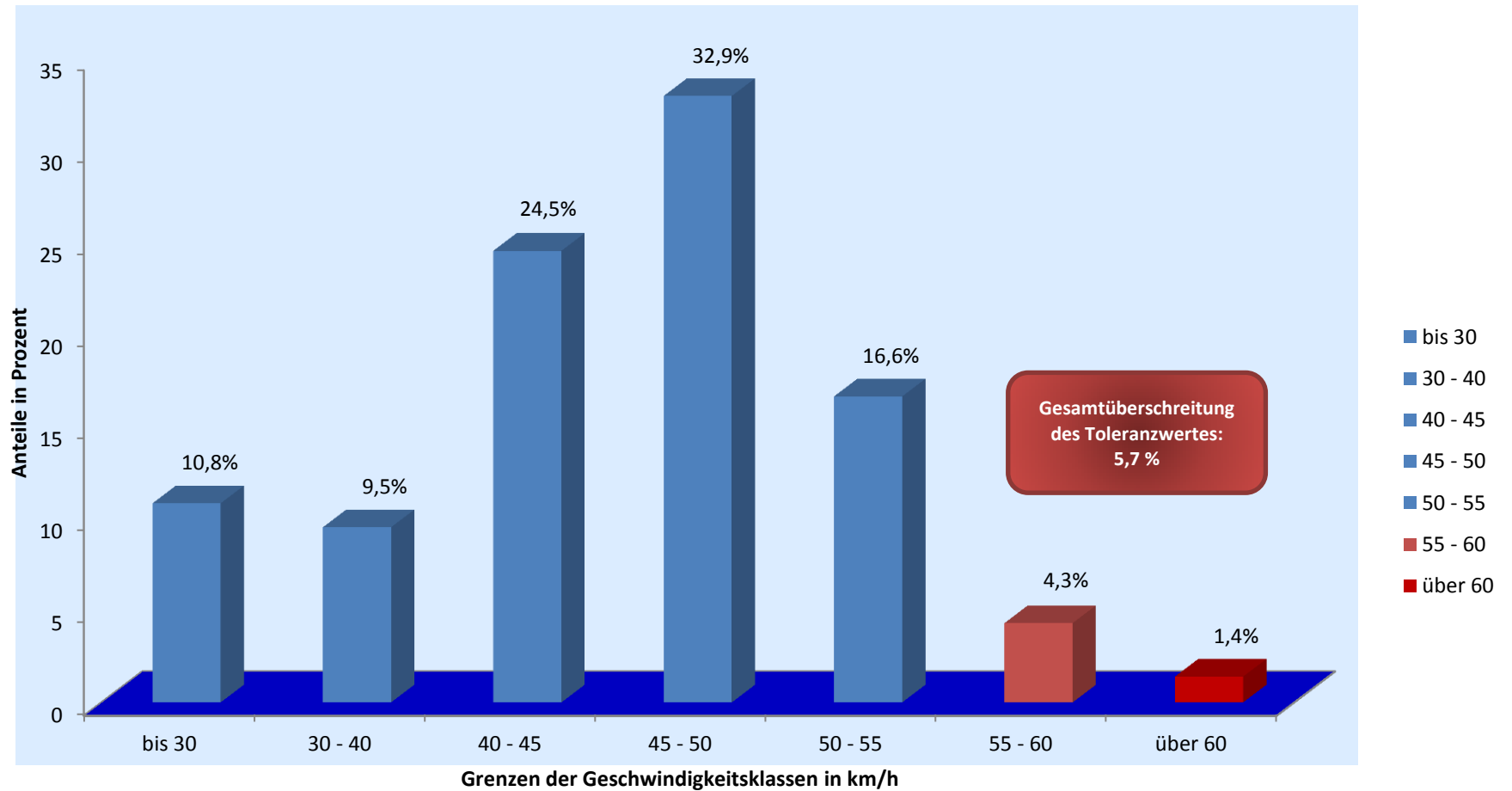


Verkehrswacht Erlangen - Häufigkeitsauswertung



Messort: Sieglitzhofer Str., Nähe „Brückenpaulus“; Rtg. N

Bearbeitung: Andreas Murgan

Auswertebeginn: Montag, 13.07.2015, 08:00 Uhr

Auswerteende: Freitag, 17.07.2015, 12:00 Uhr

Kommentar: Geschwindigkeitsbegrenzung: 50 km/h