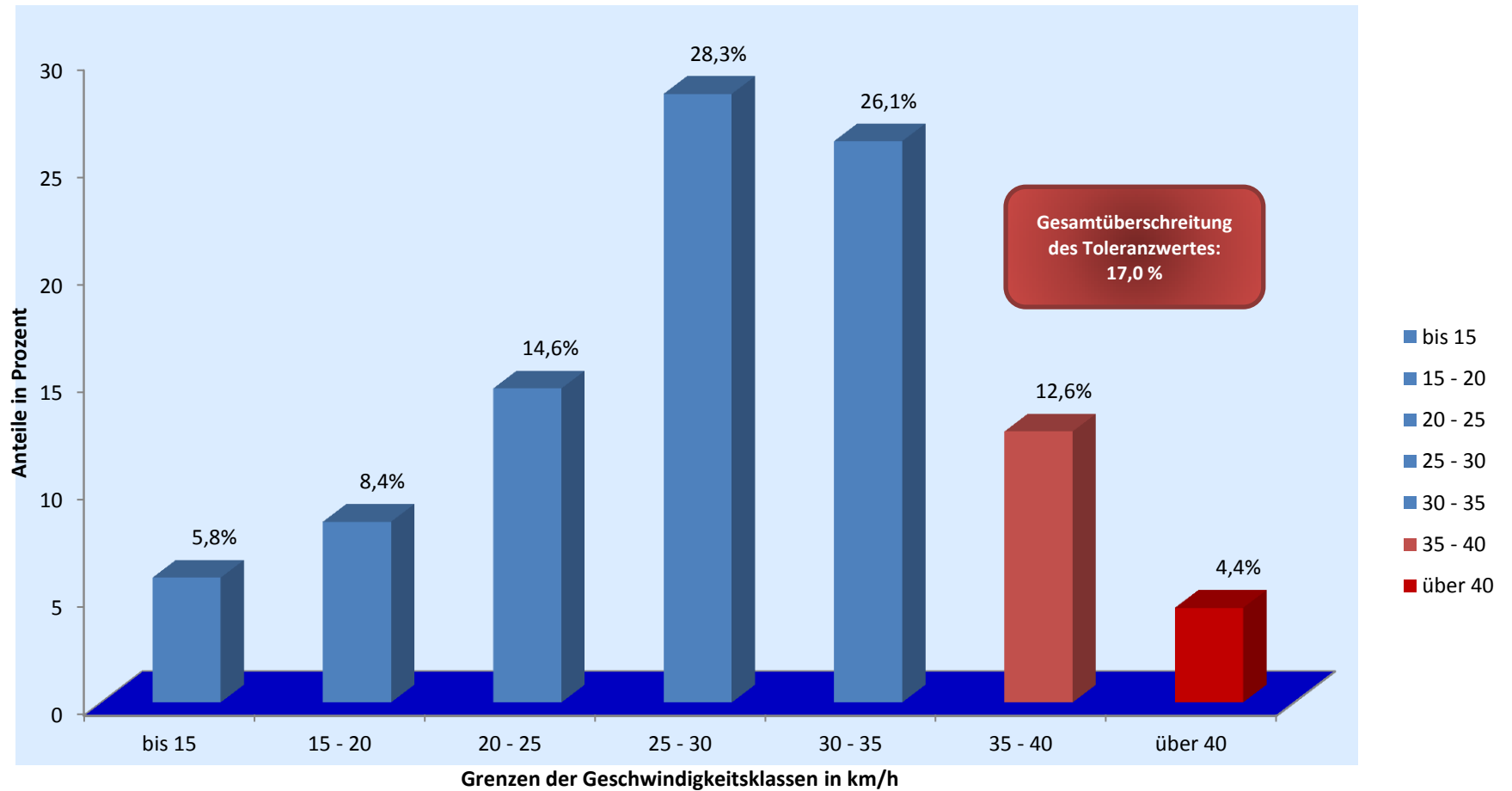


Verkehrswacht Erlangen - Häufigkeitsauswertung



Messort: Rathenastr. 11a; Rtg. O

Bearbeitung: Andreas Murgan

Auswertebeginn: Montag, 21.07.2014, 07:52 Uhr

Auswerteende: Freitag, 25.07.2014, 08:00 Uhr

Kommentar: Geschwindigkeitsbegrenzung: 30 km/h