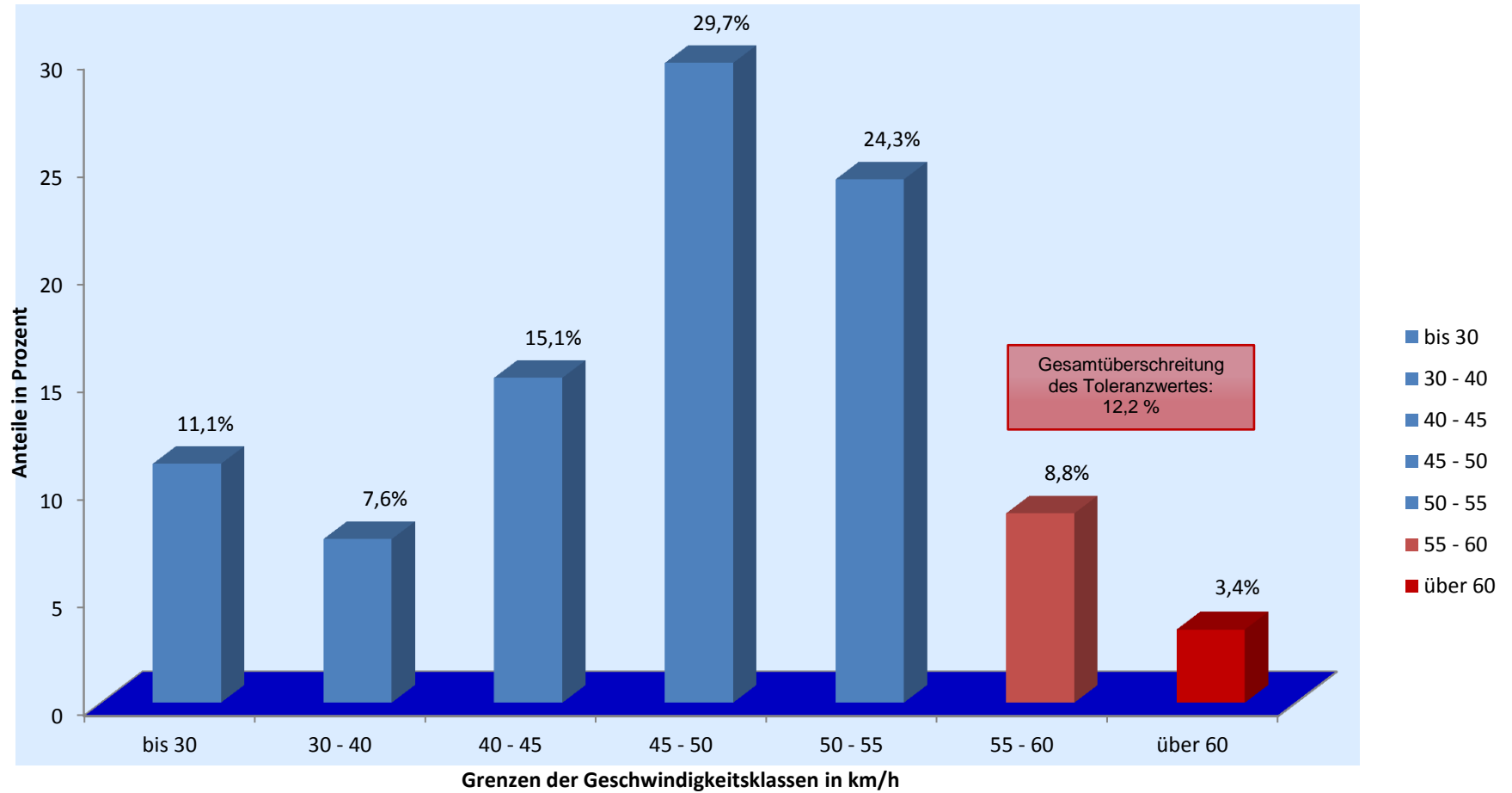


Verkehrswacht Erlangen - Häufigkeitsauswertung



Messort: Sieglitzhofer Str., Nähe „Brückenpaulus“; Rtg. N

Bearbeitung: Andreas Murgan

Auswertebeginn: Montag, 08.07.2013, 10:45 Uhr

Auswerteende: Freitag, 12.07.2013, 08:00 Uhr

Kommentar: Geschwindigkeitsbegrenzung: 50 km/h