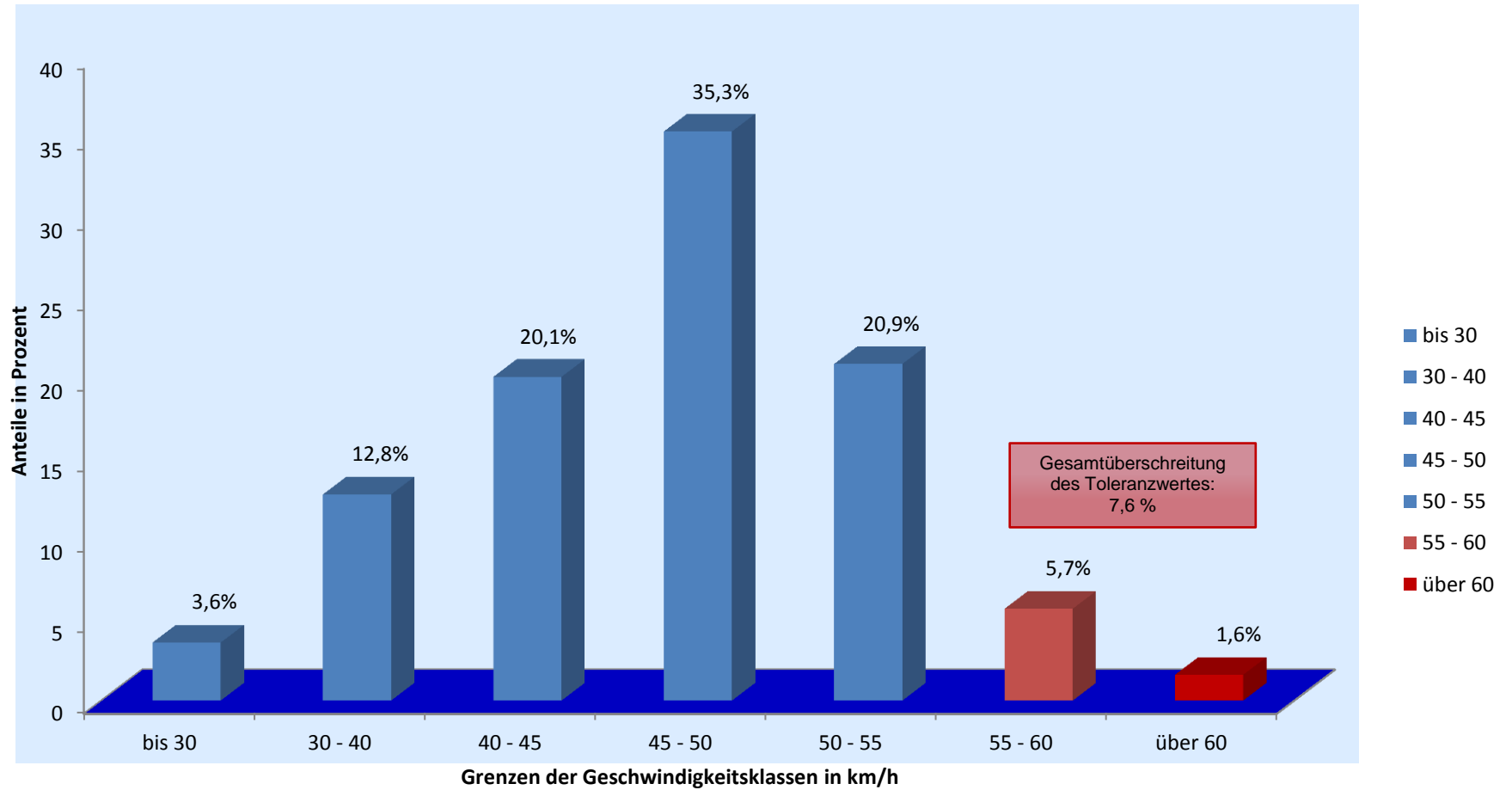


Verkehrswacht Erlangen - Häufigkeitsauswertung



Messort: Drausnickstr., zw. Wilhelminen- und Gedelerstr.; Rtg. O

Bearbeitung: Andreas Murgan

Auswertebeginn: Montag, 17.06.2013, 08:00 Uhr

Auswerteende: Freitag, 21.06.2013, 10:29 Uhr

Kommentar: Geschwindigkeitsbegrenzung: 50 km/h