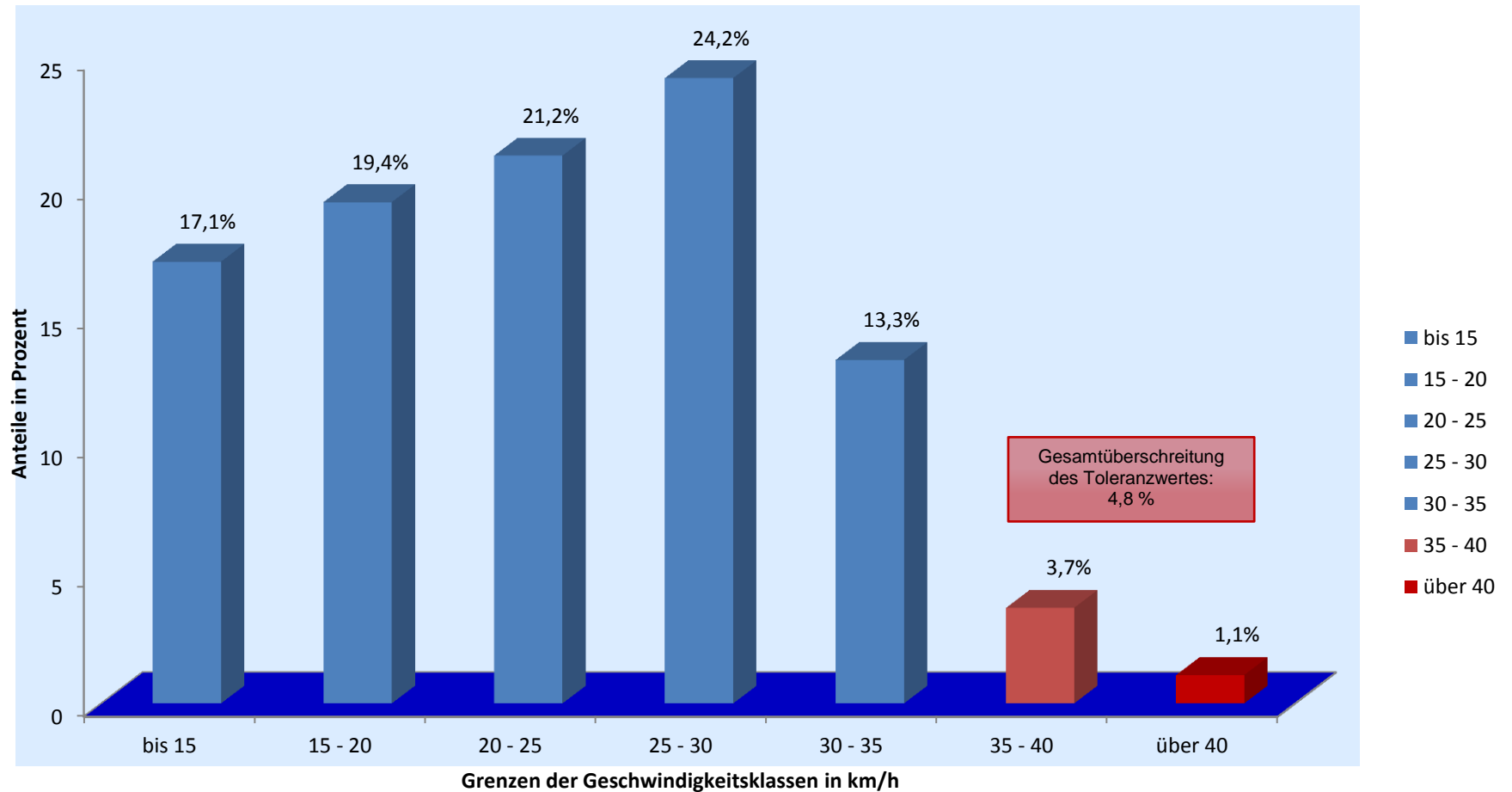


## Verkehrswacht Erlangen - Häufigkeitsauswertung



**Messort:** Friedrichstr. in Höhe Radwegquerung Bohlenplatz - Holzgartenstraße; Rtg. O

**Bearbeitung:** Andreas Murgan

**Auswertebeginn:** Montag, 25.03.2013, 09:09 Uhr

**Auswerteende:** Donnerstag, 28.03.2013, 15:40 Uhr

**Kommentar:** Geschwindigkeitsbegrenzung: 30 km/h