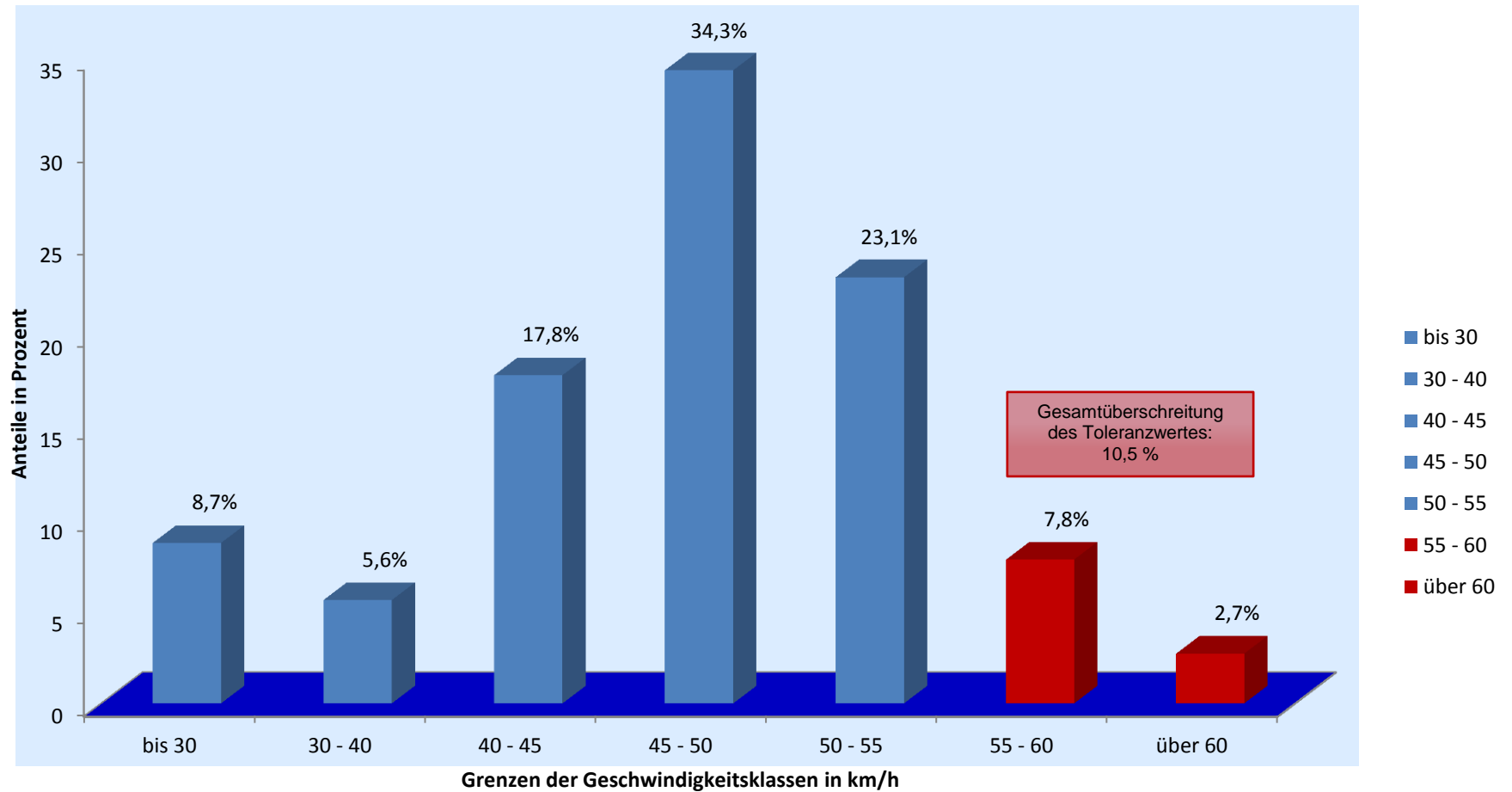


Verkehrswacht Erlangen - Häufigkeitsauswertung



Messort: Sieglitzhofer Str., Nähe „Brückenpaulus“; Rtg. N

Bearbeitung: Andreas Murgan

Auswertebeginn: Montag, 17.09.2012, 07:53 Uhr

Auswerteende: Freitag, 21.09.2012, 09:00 Uhr

Kommentar: Geschwindigkeitsbegrenzung: 50 km/h