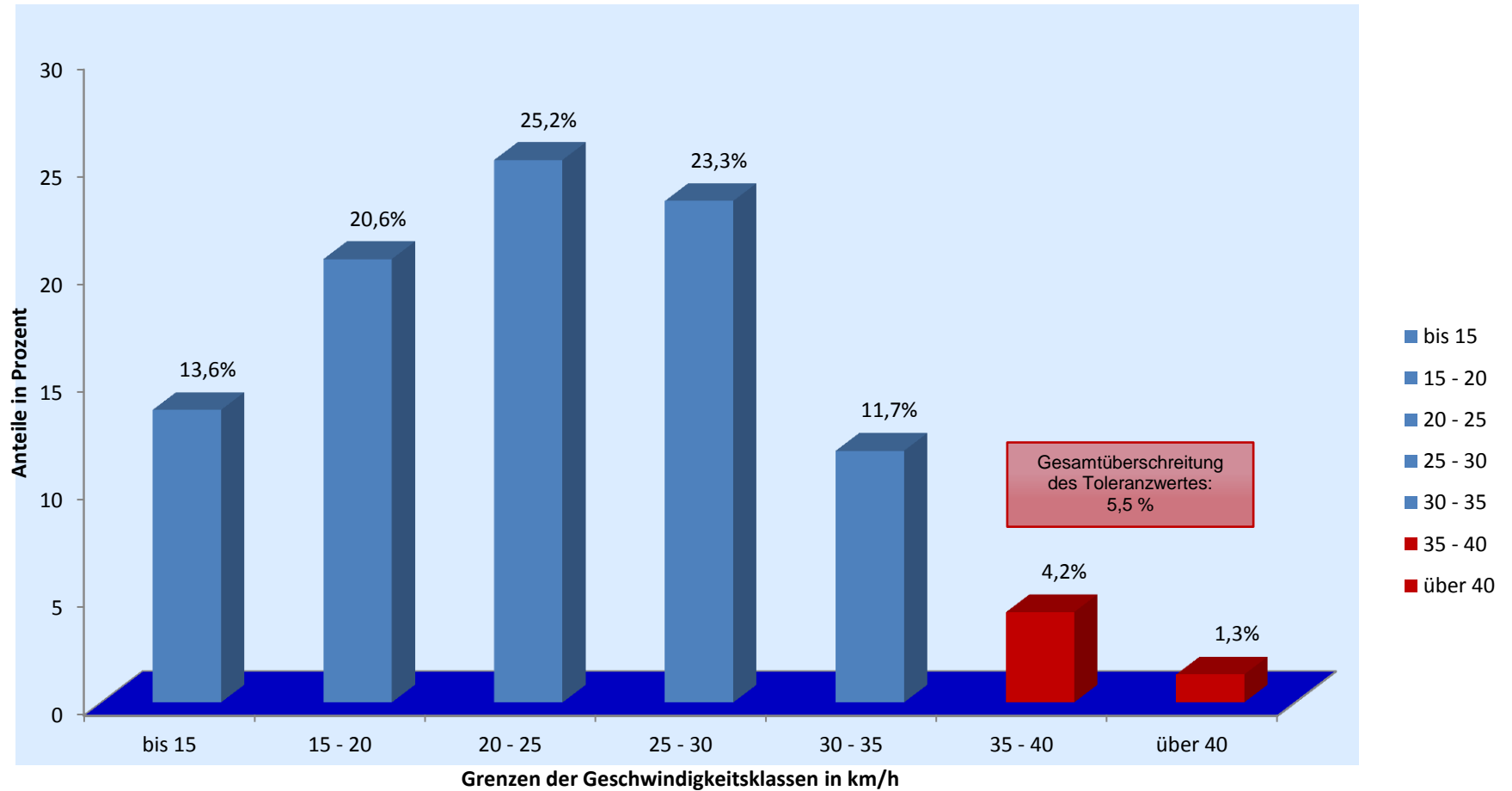


Verkehrswacht Erlangen - Häufigkeitsauswertung



Messort: Bischofsweiherstr. 21; Rtg. N

Bearbeitung: Andreas Murgan

Auswertebeginn: Montag, 03.09.2012, 07:55 Uhr

Auswerteende: Freitag, 07.09.2012, 08:00 Uhr

Kommentar: Geschwindigkeitsbegrenzung: 30 km/h