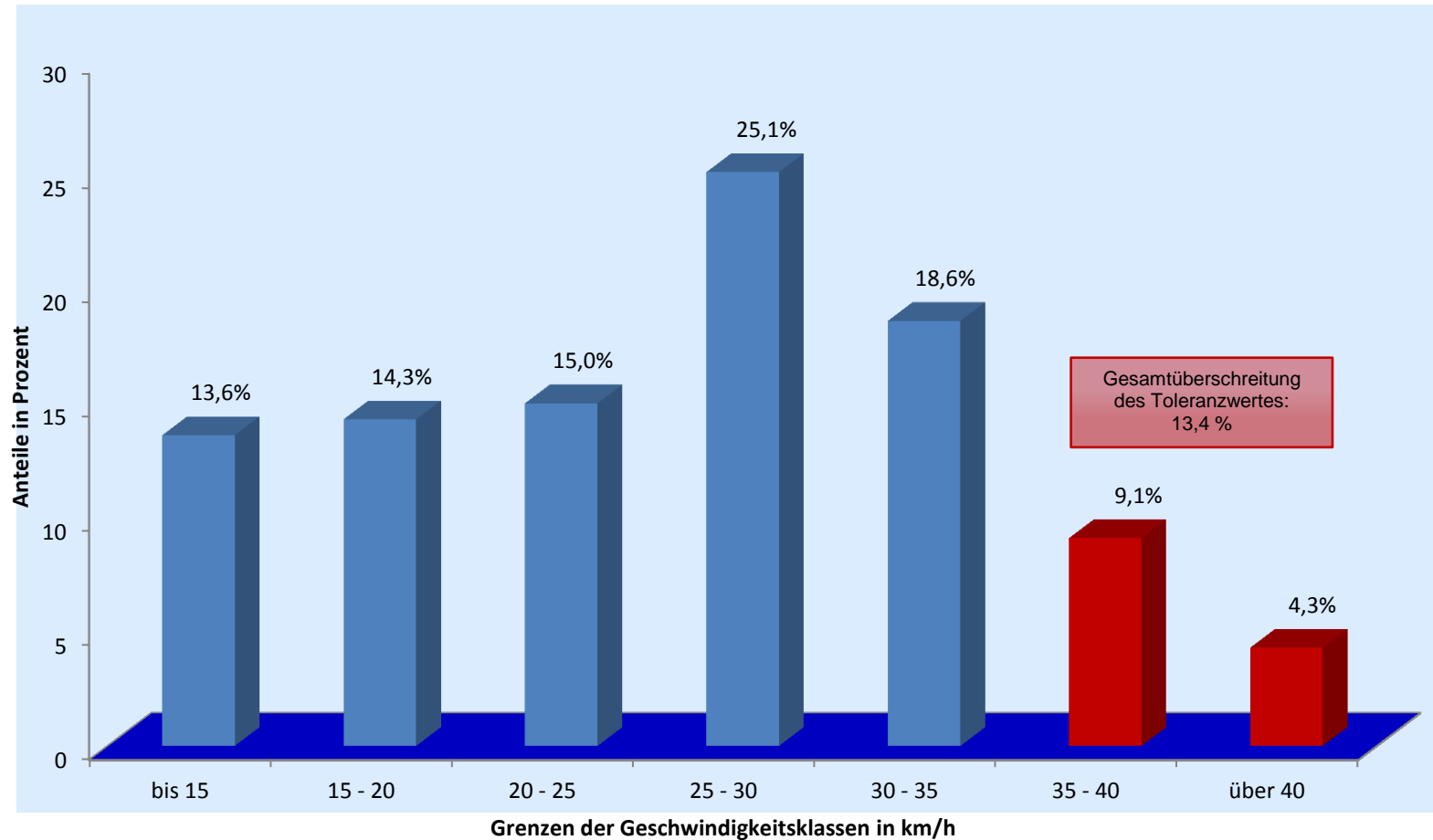


Verkehrswacht Erlangen - Häufigkeitsauswertung



Messort: Stintzingstr., zw. Nürnberger und Koldestr.; Rtg. W

Bearbeitung: Andreas Murgan

Auswertebeginn: Montag, 15.08.2011, 09:57 Uhr

Auswerteende: Freitag, 19.08.2011, 10:08 Uhr

Kommentar: Geschwindigkeitsbegrenzung: 30 km/h