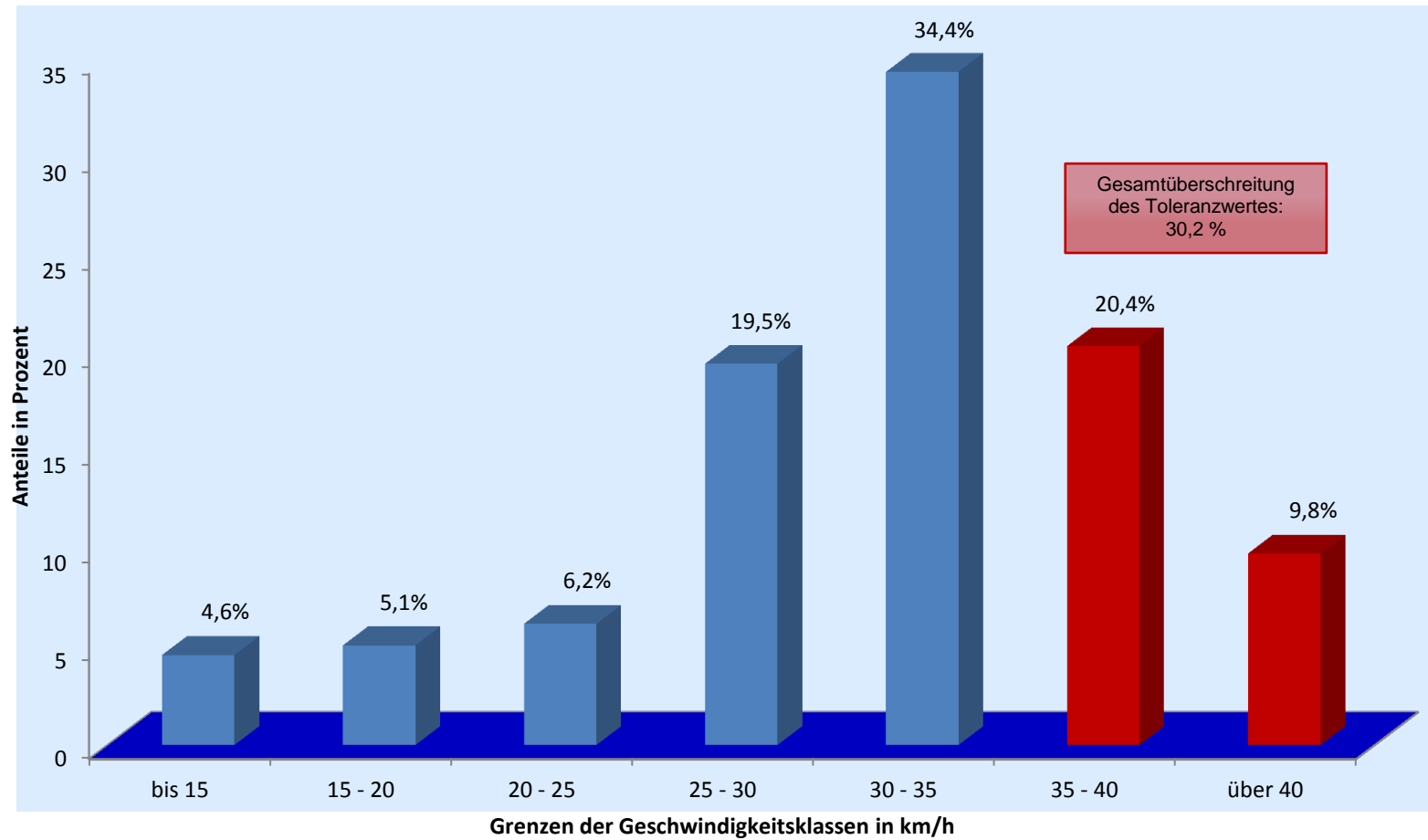


Verkehrswacht Erlangen - Häufigkeitsauswertung



Messort: Emil-Kränzlein-Straße 7; Rtg. O

Bearbeitung: Andreas Murgan

Auswertebeginn: Montag, 13.06.2011, 09:56 Uhr

Auswerteende: Freitag, 24.06.2011, 10:00 Uhr

Kommentar: Geschwindigkeitsbegrenzung: 30 km/h