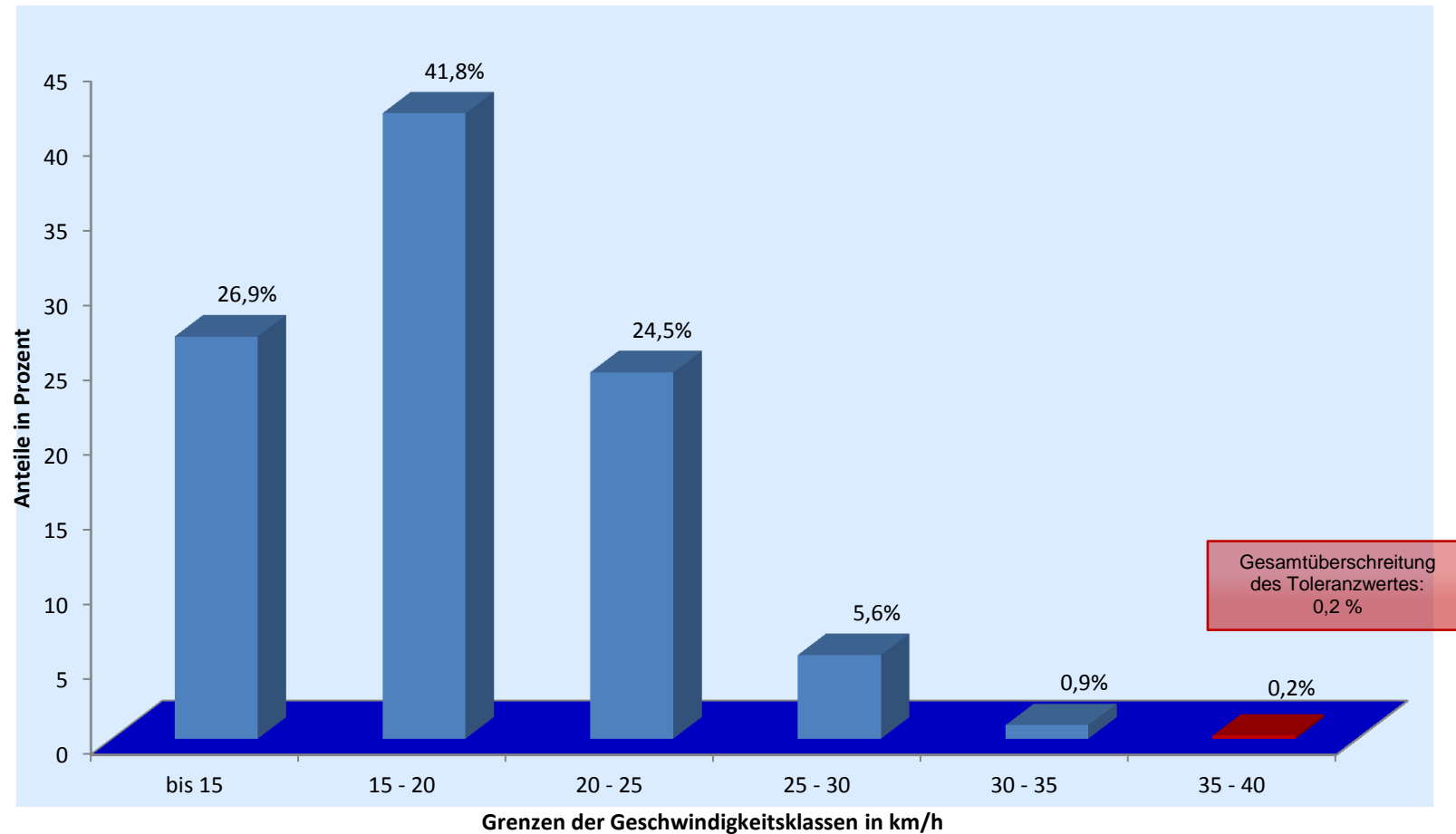


Verkehrswacht Erlangen - Häufigkeitsauswertung



Messort: Damaschkestraße, Einmündung Neumühle; Rtg. N

Bearbeitung: Andreas Murgan

Auswertebeginn: Montag, 23.05.2011, 07:39 Uhr

Auswerteende: Freitag, 27.05.2011, 08:00 Uhr

Kommentar: Geschwindigkeitsbegrenzung: 30 km/h