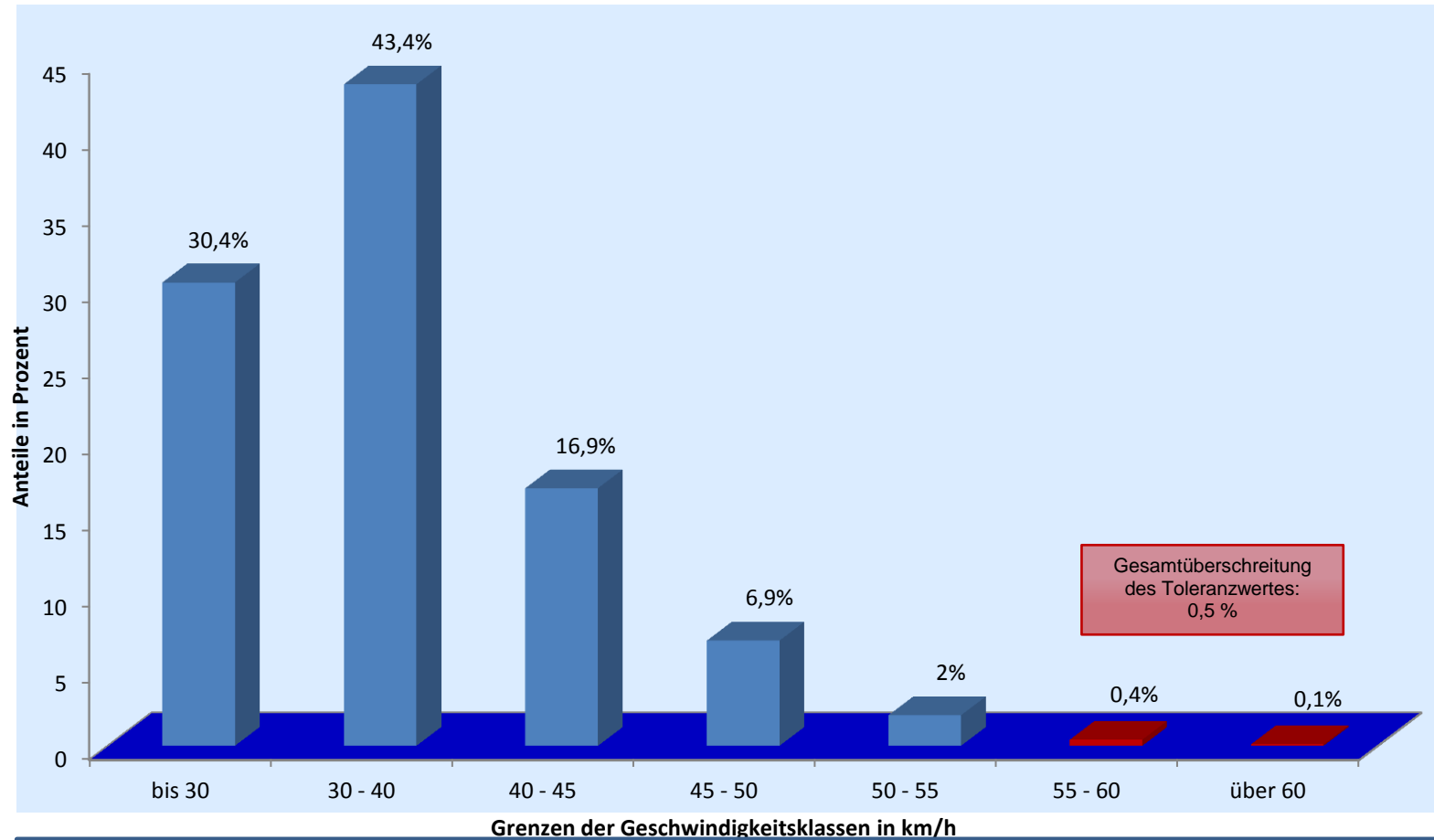


## Verkehrswacht Erlangen - Häufigkeitsauswertung



**Messort:** Zeppelinstr.  
Ausfahrt Lehrerparkplatz Ohmgymn.; Rtg. S

**Bearbeitung:** Andreas Murgan

**Auswertebeginn:** Montag, 22.11.2010, 09:02 Uhr

**Auswerteende:** Freitag, 26.11.2010, 12:44 Uhr

**Kommentar:** Geschwindigkeitsbegrenzung: 50 km/h