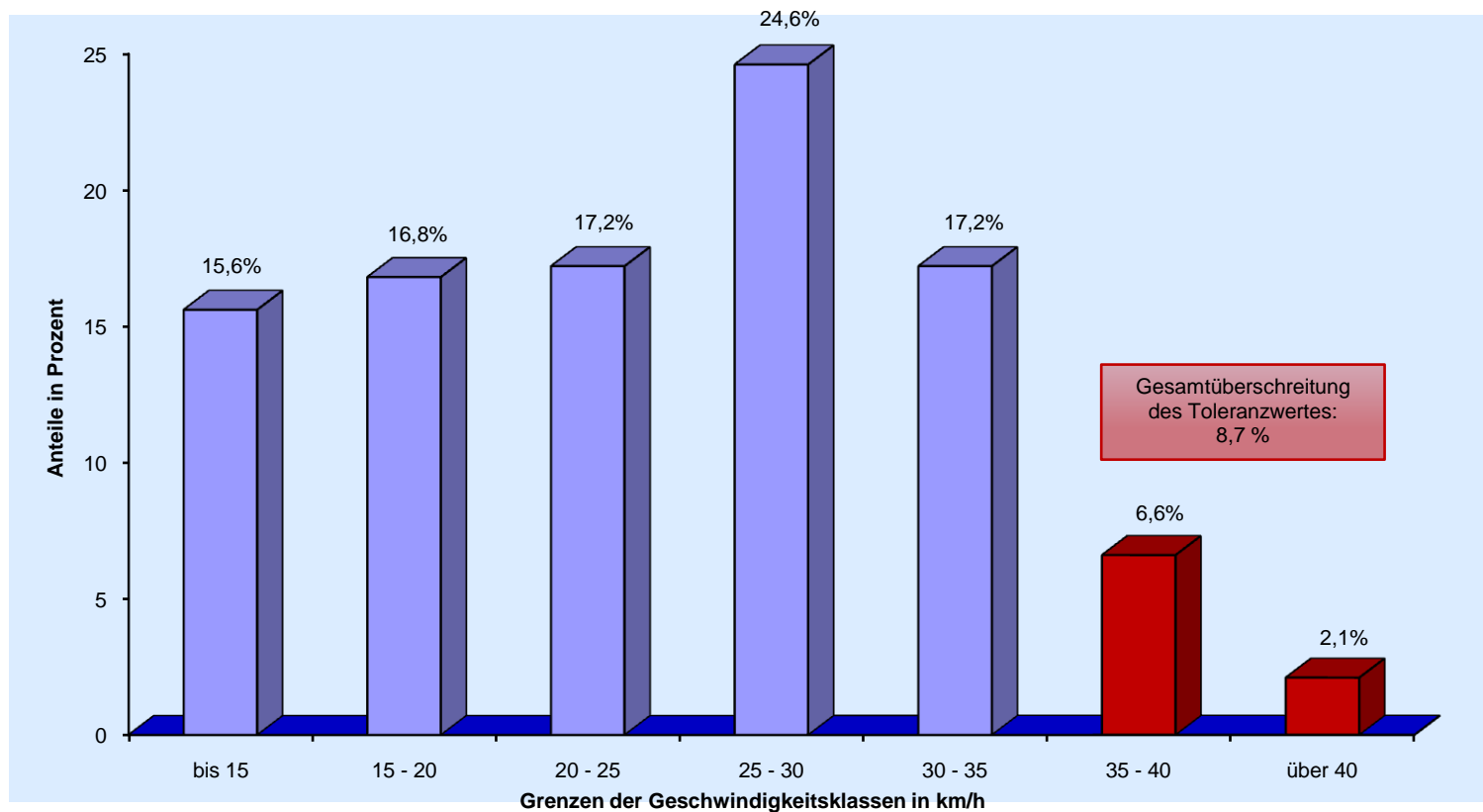


## Verkehrswacht Erlangen - Häufigkeitsauswertung



|   |   |
|---|---|
| <b>Messort:</b> Rathenastr. 11a; Rtg. O               | <b>Bearbeitung:</b> Andreas Murgan                  |
| <b>Auswertebeginn:</b> Montag, 04.10.2010, 07:48 Uhr  | <b>Auswerteende:</b> Freitag, 08.10.2010, 07:00 Uhr |
| <b>Kommentar:</b> Geschwindigkeitsbegrenzung: 30 km/h |   |