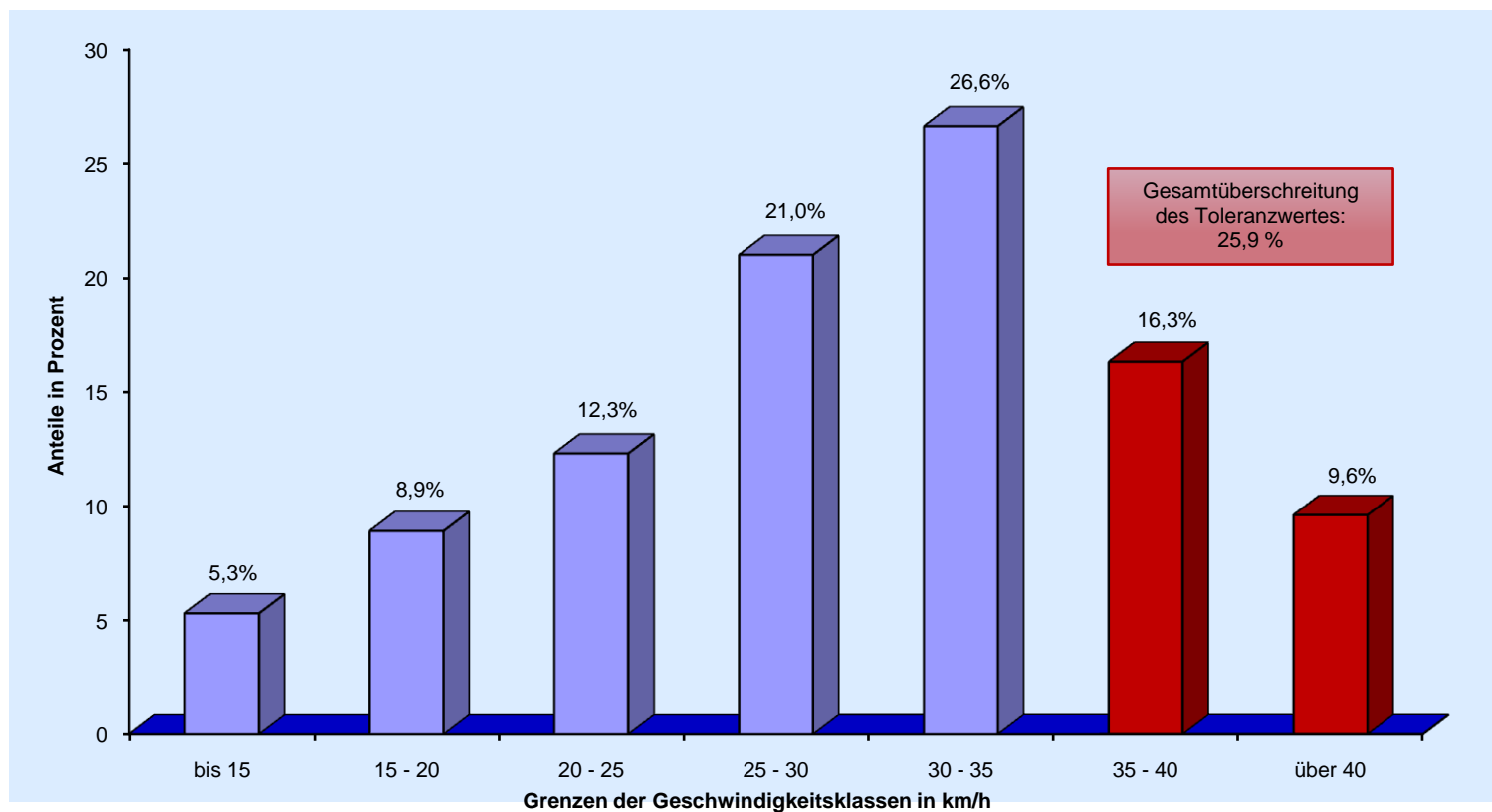


Verkehrswacht Erlangen - Häufigkeitsauswertung



Messort: Äußere Tennenloher Str. zwischen Bunsen- und Max-Planck-Str.; Rtg. W	Bearbeitung: Andreas Murgan
Auswertebeginn: Montag, 13.09.2010, 07:27 Uhr	Auswerteende: Freitag, 17.09.2010, 08:00 Uhr
Kommentar: Geschwindigkeitsbegrenzung: 30 km/h	